

Browsereinstellungen Partner World Version 1.0 (02.04.2003)

Informationen zur richtigen Einstellung Ihres Browser

Um die Anwendung richtig nutzen zu können, muss Ihr Browser bestimmte Einstellungen aktiviert haben.

Dies ist die Verfügbarkeit von JavaScript sowie eine eingestellte Verschlüsselungsstärke von mindestens 128 Bit, um Ihre Daten bei der Versendung über das Internet zu sichern.

Sollten Sie nicht auf die Anwendung zugreifen können, so überprüfen Sie bitte zuerst, ob Ihre Einstellungen den hier angegebenen Vorgaben entsprechen.

Bitte beachten Sie, dass die Einstellungen je nach verwendetem Browser unterschiedlich sein müssen.

Bitte beachten Sie: Für den Zugang zum Partner World Vermittlerportal benötigen Sie den Microsoft Internet Explorer. Andere Browser werden aktuell nicht aktiv unterstützt.

Microsoft Internet Explorer

Sie benötigen mindestens die Version 5.5 **Wir empfehlen Ihnen die Nutzung der Version 6.0** Hier können Sie sich den aktuellen Microsoft Internet Explorer herunterladen.

Updateinformation : http://www.microsoft.com/windows/ie_intl/de/Download/

Verschlüsselungsstärke:

In der Menüleiste auf ? (Englische Version Help), dann auf Info klicken. Die angezeigte Verschlüsselungsstärke (siehe Bild) muss mindesten 128 Bit betragen, um eine sichere Verbindung zu gewährleisten.



Sollte Ihre Verschlüsselungsstärke nicht ausreichend sein, klicken Sie bitte auf den o.g. Link Updateinformationen. Sie werden auf die Seiten von Microsoft geleitet.

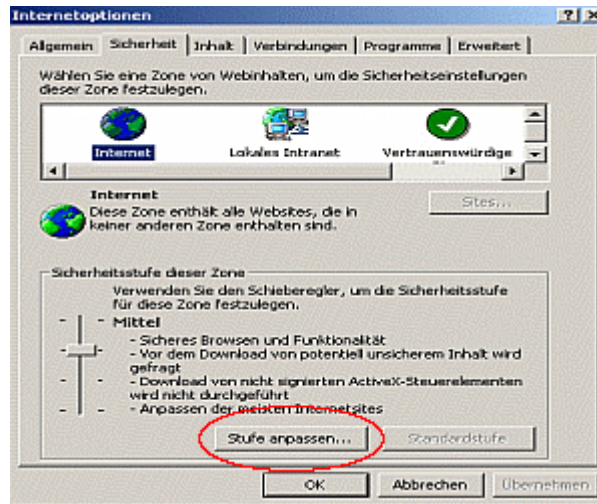
Von dort können Sie das "High Encryption Pack" zur 128 Bit Verschlüsselung downloaden. Bitte folgen Sie den dort angegebenen Anweisungen.

Javascript:

Klicken Sie bitte auf EXTRAS (Englische Version Tools) und dann auf INTERNETOPTIONEN (Englische Version Internet Options).

Gehen Sie in dem jetzt geöffneten Fenster auf den Menüpunkt SICHERHEIT (Englische Version Security). Klicken Sie auf den Punkt INTERNET und danach auf STUFE ANPASSEN (Englische Version Custom Level).

Suchen Sie in der Liste den Menüpunkt SCRIPTING und aktivieren Sie den Punkt ACTIVE SCRIPTING. Bestätigen Sie die Änderungen bitte mit OK.

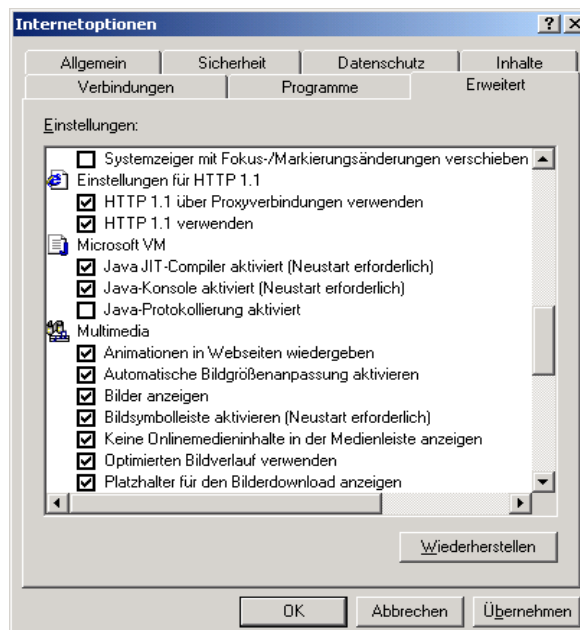


Internet Zugriff über Proxy Server:

Wenn Sie den Zugriff auf die Partner World Web Seite aus einem Firmennetzwerk nicht direkt über ein an Ihrem Computer angeschlossenes Modem oder ISDN Karte ausführen, sondern über einen sog. Proxy Server, sind folgende Einstellungen notwendig.

Klicken Sie bitte auf EXTRAS (Englische Version Tools) und dann auf INTERNETOPTIONEN (Englische Version Internet Options). Gehen Sie in dem jetzt geöffneten Fenster auf den Menüpunkt ERWEITERT (Englische Version Advanced).

Suchen Sie in der Liste den Menüpunkt Einstellungen für HTTP 1.1 und aktivieren Sie die Punkte „HTTP 1.1 über Proxyverbindungen verwenden“ und den Punkt „HTTP 1.1 verwenden“ (falls deaktiviert). Bestätigen Sie die Änderungen bitte mit OK.



Browsereinstellungen Partner World – Kundenportal

Informationen zur richtigen Einstellung Ihres Browser

Um die Anwendung richtig nutzen zu können, muss Ihr Browser bestimmte Einstellungen aktiviert haben.

Dies ist die Verfügbarkeit von JavaScript sowie eine eingestellte Verschlüsselungsstärke von mindestens 128 Bit, um Ihre Daten bei der Versendung über das Internet zu sichern.

Sollten Sie nicht auf die Anwendung zugreifen können, so überprüfen Sie bitte zuerst, ob Ihre Einstellungen den hier angegebenen Vorgaben entsprechen.

Bitte beachten Sie, dass die Einstellungen je nach verwendetem Browser unterschiedlich sein müssen.

Bitte beachten Sie: Internetbrowser außer den Microsoft Internet Explorer und Netscape Navigator (z.B. Internetbrowser des Apple Macintosh) werden von der Anwendung nicht explizit unterstützt.

Microsoft Internet Explorer

Sie benötigen mindestens die Version 5.5 **Wir empfehlen Ihnen die Nutzung der Version 6.0** Hier können Sie sich den aktuellen Microsoft Internet Explorer herunterladen.

Updateinformation : http://www.microsoft.com/windows/ie_intl/de/Download/

Verschlüsselungsstärke:

In der Menüleiste auf ? (Englische Version Help), dann auf Info klicken. Die angezeigte Verschlüsselungsstärke (siehe Bild) muss mindesten 128 Bit betragen, um eine sichere Verbindung zu gewährleisten.



Sollte Ihre Verschlüsselungsstärke nicht ausreichend sein, klicken Sie bitte auf den o.g. Link Updateinformationen. Sie werden auf die Seiten von Microsoft geleitet.

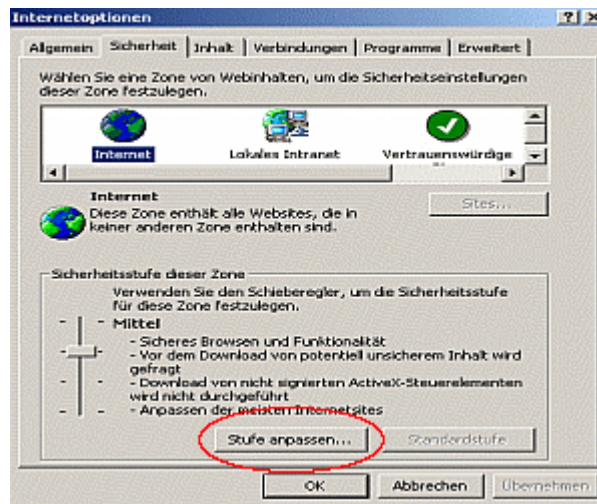
Von dort können Sie das "High Encryption Pack" zur 128 Bit Verschlüsselung downloaden. Bitte folgen Sie den dort angegebenen Anweisungen.

JavaScript:

Klicken Sie bitte auf EXTRAS (Englische Version Tools) und dann auf INTERNETOPTIONEN (Englische Version Internet Options).

Gehen Sie in dem jetzt geöffneten Fenster auf den Menüpunkt SICHERHEIT (Englische Version Security). Klicken Sie auf den Punkt INTERNET und danach auf STUFE ANPASSEN (Englische Version Custom Level).

Suchen Sie in der Liste den Menüpunkt SCRIPTING und aktivieren Sie den Punkt ACTIVE SCRIPTING. Bestätigen Sie die Änderungen bitte mit OK.



Netscape Navigator

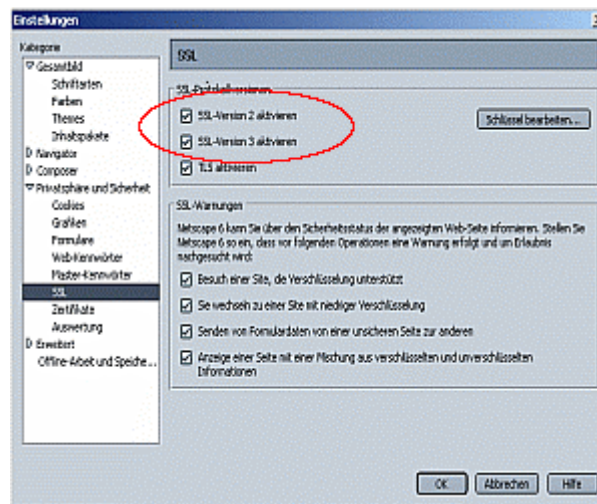
Sie benötigen mindestens die Version 6.0 Hier können Sie sich den aktuellen Microsoft Internet Explorer herunterladen.

Updateinformation : <http://home.netscape.com/de/download/>

Verschlüsselung (ab Version 6):

Bitte gehen Sie im Menü auf BEARBEITEN (Englische Version Edit), danach auf EINSTELLUNGEN (Englische Version Preferences). Wählen Sie unter der Kategorie Privatsphäre und Sicherheit (Englische Version Privacy & Security) die Option SSL.

Hier sollte **SSL-Version 2** aktivieren und **SSL-Version 3** aktivieren mit einem Häkchen aktiviert sein. Unter der Option Schlüssel bearbeiten sollte jede Option außer "Keine Verschlüsselung mit MD5MAC" aktiviert sein.



Javascript (alle Versionen):

Gehen Sie bitte über den Menüpunkt BEARBEITEN (Englische Version Edit) zu EINSTELLUNGEN (Englische Version Preferences).

Anschließend gehen Sie in dem jetzt geöffneten Fenster auf den Punkt ERWEITERT. Kontrollieren Sie bitte, ob der Punkte JAVASCRIPT AKTIVIEREN mit einem Haken markiert ist. Bestätigen Sie die Änderungen mit OK.